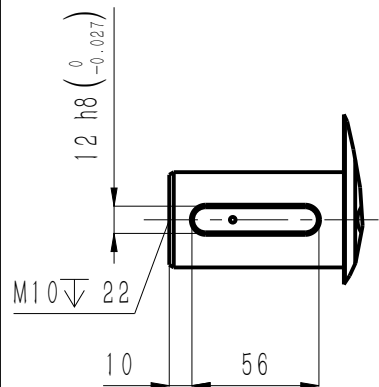
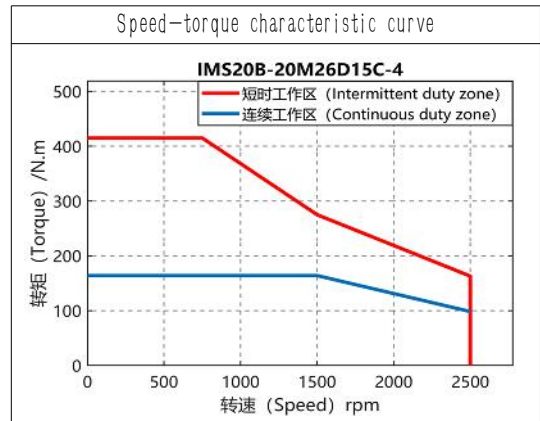
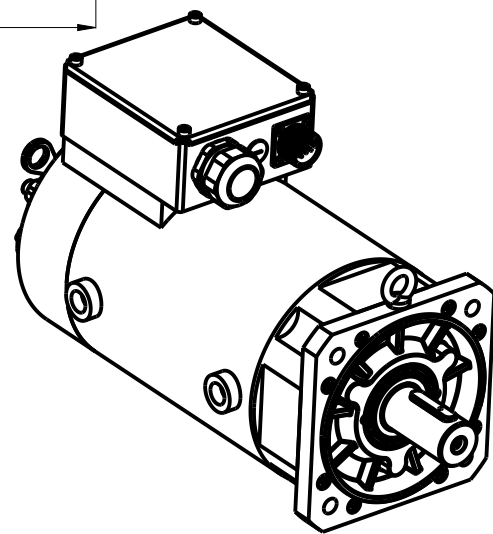
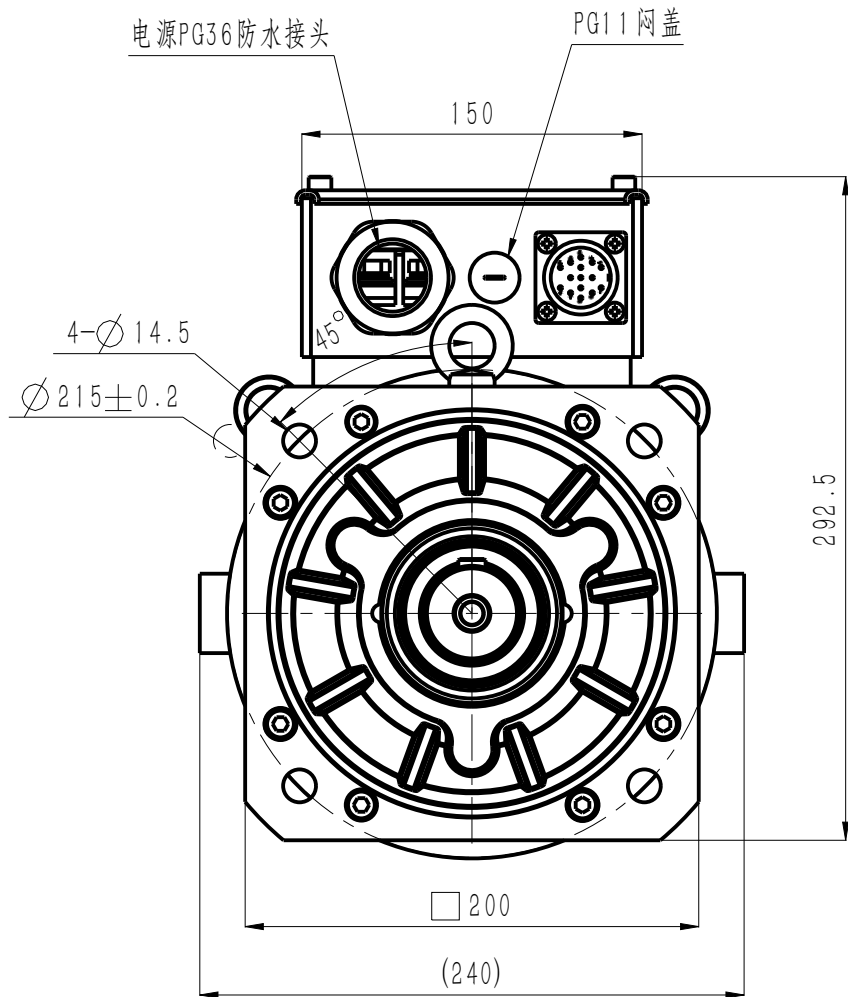
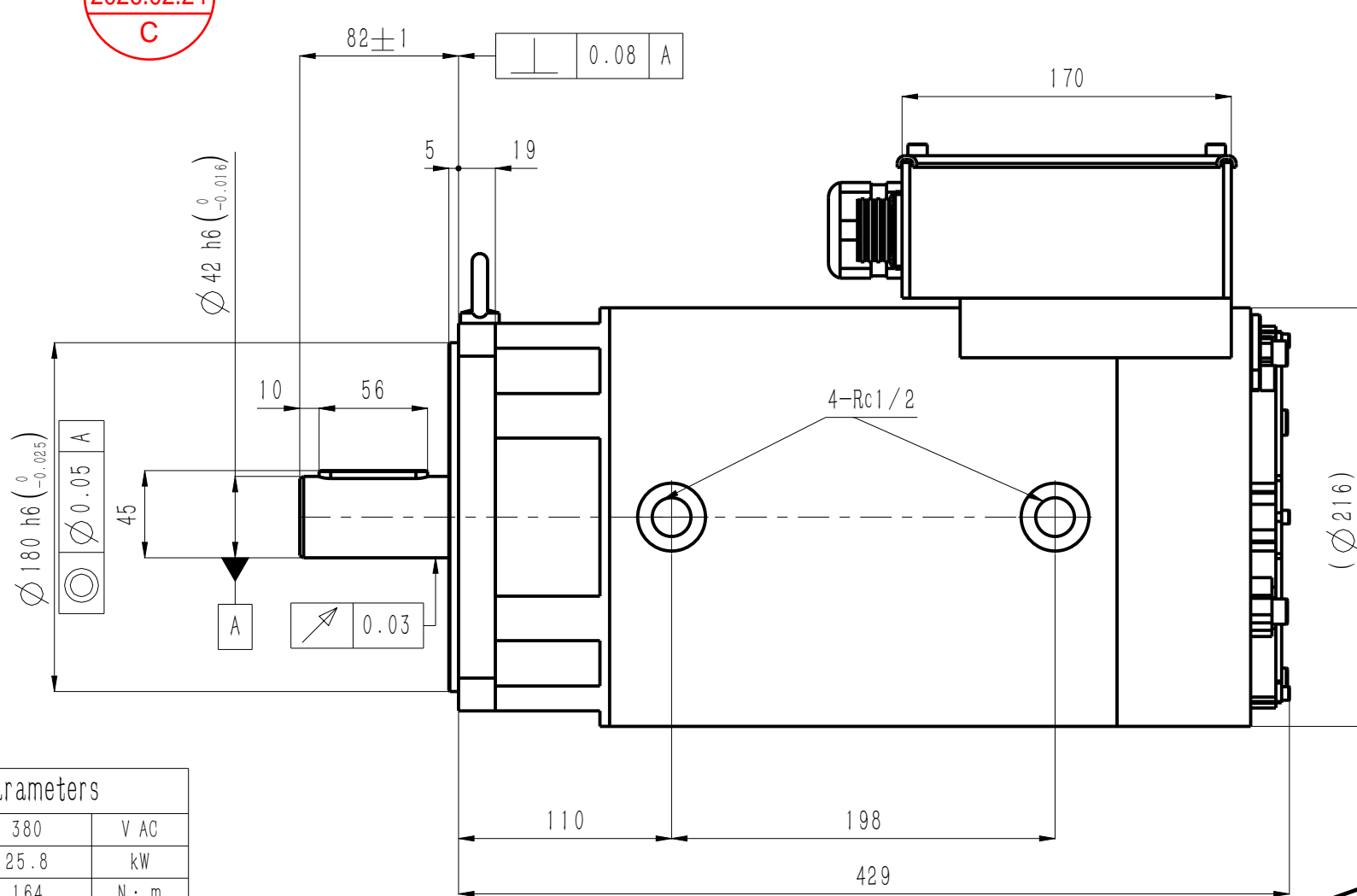


版本 Edition	变更内容 Description of the change
C	图纸模板变更

正样  
2026.02.24  
C



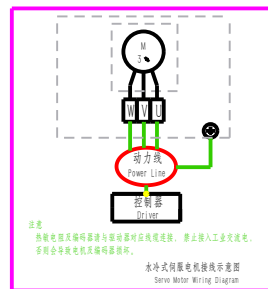
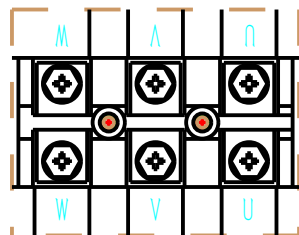
标配: A型圆头普通平键  
A12X8X56(GB/T1096)




### 电机技术参数 Motor parameters

额定电压 Rated voltage	380	V AC
额定功率 Rated power	25.8	kW
额定扭矩 Rated torque	164	N · m
额定电流 Rated current	46.6	Arms
峰值扭矩(750rpm) Peak torque	415	N · m
峰值电流(750rpm) Peak current	103.9	Arms
峰值扭矩(1500rpm) Peak torque	275	N · m
峰值电流(1500rpm) Peak current	79.2	Arms
峰值扭矩(2500rpm) Peak torque	163	N · m
峰值电流(2500rpm) Peak current	79.2	Arms
额定转速 Rated speed	1500	rpm
峰值转速 Maximum speed	2500	rpm
扭矩系数 Torque constant	3.52	N · m/Arms
反电势常数 Back EMF constant	280.7	V/krpm
线电阻 line resistance	0.42	Ω
线电感 line inductance	10.25	mH
转动惯量 Moment of inertia	177 ± 10%	kg · cm <sup>2</sup>
轴向允许载荷 Axial allowable load	/	N
径向允许载荷 Radial allowable load	/	N
极对数 Number of pole pairs	4	对

### 引线定义 Wiring definition



信号航插规格 Encoder connector	编码器规格 Connector specifications	引线定义 Wiring definition								
		1	2	3	4	5	6	7	8	9
YD28J15Z	23-bit optical encoder	PE (屏蔽)	SD+ (蓝)	SD- (黄)	+5V (红)	0V (黑)	BAT+ (棕)	BAT- (白)	KTY84-130+ (黄)	KTY84-130- (绿)
	12-bit Resolver encoder	PE (屏蔽)	Ref+ (红白)	Ref- (黄白)	Cos- (黑)	Cos+ (红)	Sin+ (黄)	Sin- (蓝)	KTY84-130+ (黄)	KTY84-130- (绿)

SN	料号 P/N	整机型号 Model and Specification			编码器 Encoder			
	11101-01796	IMS20B-20M26D15C-4-R7Y-A			12位旋变			
	11101-01799	IMS20B-20M26D15C-4-P9Y-A			23位多圈光编			
				深圳市英威腾电气股份有限公司 Shenzhen INVT Electric Co., Ltd.				
C	替换	/	26-2-11	名 称	电机外形图 Motor outline dimension drawing			
版 本	更改方式	更改人	日期					
设 计	/			料 号	/	材 质	/	
校 核	/							
工 艺	/			图 号	/	投影标识		
审 核	/							
标准化	/			重 量	/	比 例	1 : 1	
批 准	/							
				第 1 页 共 1 页				